

Liège Airport

Business center - Batiment 50 Rue de l'aéroport, 50 - 4460 Grâce-Hollogne



Réel centre opérationnel des bâtiments situé en Zone Sud, le B50 offre une atmosphère dynamique et professionnelle pour tous les types de business. Il est également le bâtiment administratif de Liège Airport et ses filiales.

Contacts :

Denta
vente@denta.be
03 450 93 20



SWISS DENTAL ACADEMY®

DE LA THÉORIE À LA PRATIQUE

Thérapie paro et péri-implantaire par aéropolissage

- 80% de vos patients souffrent d'une pathologie parodontale : Êtes-vous prêt ?
- 20% des patients implantés souffrent d'une péri-implantite : Comment éviter un tel risque ?

MERCREDI 21 MARS 2018

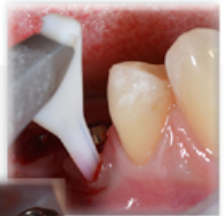
de 13h à 17h

avec sandwiches

Formation animée par :
Patricia Navez
Dentiste spécialiste
en Parodontologie

Liège Airport

Business center - Batiment 50



photos: Dr. Hassid-Colinar



DE LA THÉORIE À LA PRATIQUE

Thérapie paro et péri-implantaire par aéropolissage



Patricia Navez

Dentiste spécialiste en Parodontologie

Diplômée de l'Université Catholique de Louvain en 1992

Spécialisation en parodontologie à UCL

Spécialisation en Implantologie à Ulg

Pratique en cabinet privé à Bruxelles et en Brabant Wallon

Les maladies parodontales et les complications implantaire prennent une place grandissante dans les pathologies buccales. La maintenance parodontale et implantaire devient inévitable.

Aujourd'hui, de nouveaux moyens, moins traumatisants pour le patient, vous permettent de proposer des traitements prédictifs et moins invasifs.

Cette formation très didactique et pratique vous permettra de mettre en accord vos pratiques avec les avancées technologiques en parodontie non chirurgicale.

Patricia Navez

« L'aéropolissage est en train de devenir un outil complémentaire et efficace pour le traitement des pathologies parodontales et péri-implantaires » (Muller et Coll. 2014; Journal of Clinical Periodontology).

avec sandwiches



- Accueil des participants
- Etiologie et classification des maladies parodontales et péri-implantaires
- Rappel et mise à jour sur les nouvelles poudres pour l'aéropolissage
- Prophylaxie parodontale et implantaire :
Découverte d'une nouvelle approche de la prophylaxie professionnelle : GUIDED BIOFILM THERAPY
Comment retirer efficacement biofilm, tartre et coloration ?
Comment traiter les différentes maladies parodontales et implantaire, les bases et plus encore...
- Atelier pratique, prophylaxie parodontale et péri-implantaire sur modèles avec aéropolisseur
- Exemples cliniques et conclusion

Cas clinique du Dr HASSID



Péri-implantite sur 45



Traitement avec la busette Perio-Flow® et la poudre Air-Flow® Plus



Cas à 1 an après traitement

Une participation de **70 euros** hors TVA vous sera facturée. Votre paiement tient lieu d'inscription. Le prix du cours sera déduit de votre commande de produits EMS pendant le cours avec un minimum de 1000 euros hors TVA. Afin de vous accueillir dans les meilleures conditions possibles, nous vous remercions par avance de vous inscrire par e-mail: vente@denta.be ou par téléphone: **03 450 93 20**.

Nombre de places limité à 10 personnes !